

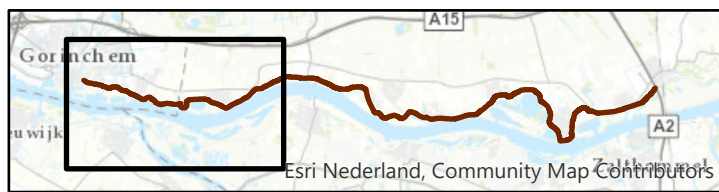
Sources: Esri, HERE, Garmin, Intermap, increment P Corp., GEBCO, USGS, FAO, NPS, NRCAN, GeoBase, IGN, Kadaster NL, Ordnance Survey, Esri Japan, METI, Esri China (Hong Kong), (c) OpenStreetMap contributors, and the GIS User Community

Vissen & insecten

- Soortenkaart
- Libellen, Gomphidae (Rombouten)
 - Vissen, Cobitidae (Modderkruipers), Wnb andere soorten Flevoland 1 Januari 2017

- Leefgebieden
- ▨ rivierrombout

Versie ontwerp: OPPWW v1.2
 Datum: 25-2-2020
 Schaal: 1:25.000





Sources: Esri, HERE, Garmin, Intermap, increment P Corp., GEBCO, USGS, FAO, NPS, NRCAN, GeoBase, IGN, Kadaster NL, Ordnance Survey, Esri Japan, METI, Esri China (Hong Kong), (c) OpenStreetMap contributors, and the GIS User Community

Vissen & insecten

Soortenkaart

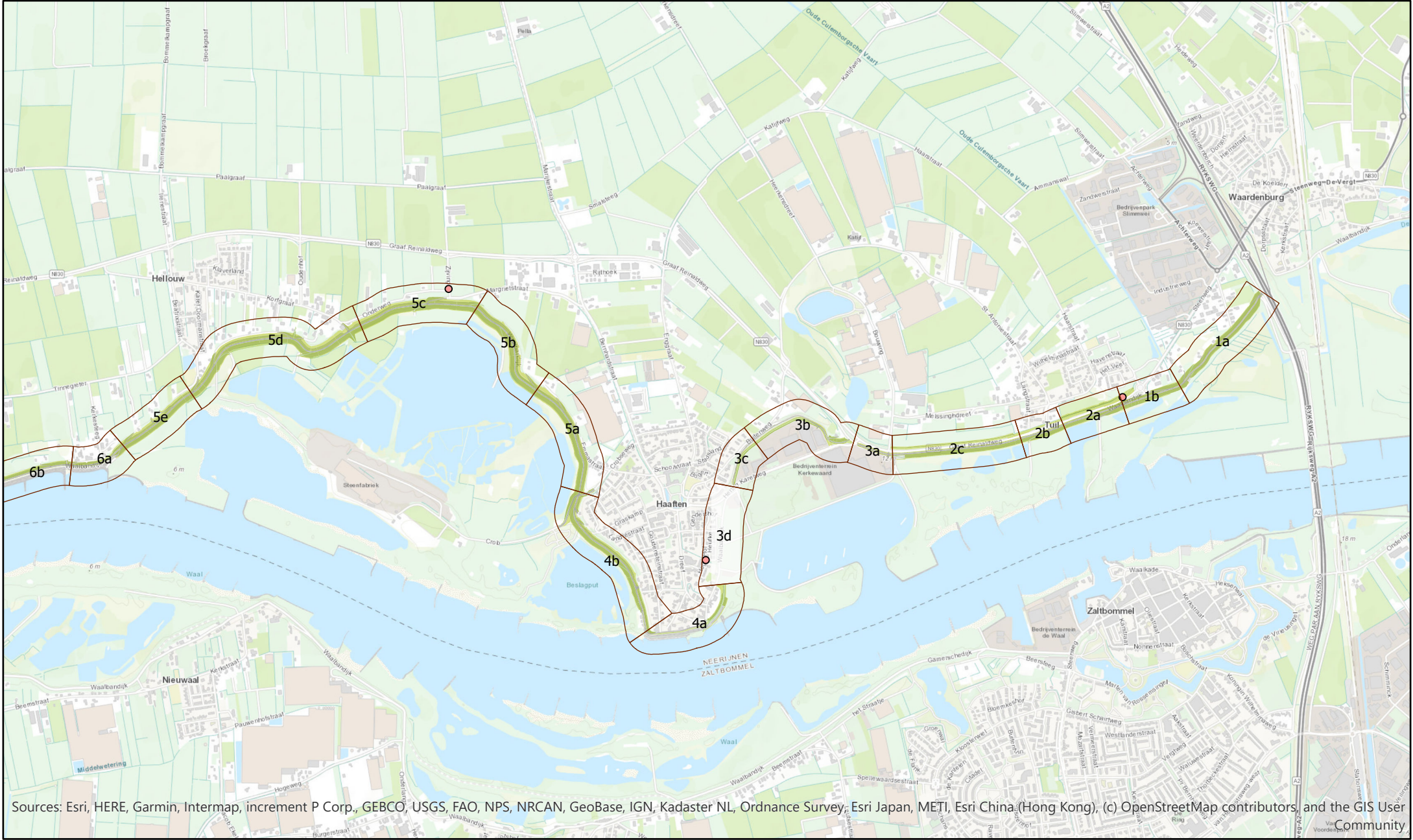
- Sprinkhanen en krekels, Gryllidae (Krekels)
- Vissen, Cobitidae (Modderkruipers), Wnb andere soorten Flevoland 1 januari 2017

Leefgebieden

- rivierrombout

Versie ontwerp: OPPWW v1.2
 Datum: 25-2-2020
 Schaal: 1:25.000





Sources: Esri, HERE, Garmin, Intermap, increment P Corp., GEBCO, USGS, FAO, NPS, NRCAN, GeoBase, IGN, Kadaster NL, Ordnance Survey, Esri Japan, METI, Esri China (Hong Kong), (c) OpenStreetMap contributors, and the GIS User Community

Vissen & insecten

Soortenkaart

- Vissen, Cobitidae (Modderkruipers), Wnb andere soorten Flevoland 1 januari 2017

Versie ontwerp: OPPWW v1.2
 Datum: 25-2-2020
 Schaal: 1:25.000



Esri Nederland, Community Map Contributors

